

Спецификация

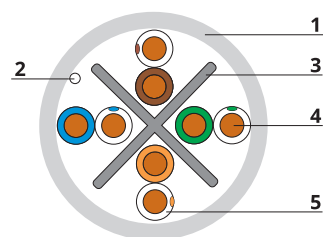
КВПнг 6 неэкранированный

Технические характеристики

Категория	6
Число пар	4
Конструкция	U/UTP
Применение	внутренняя прокладка
Диаметр проводника	0.57 мм
Диаметр кабеля	6,2 ± 0,5 мм
Толщина оболочки кабеля	0,6 ± 0,05 мм
Допустимое растягивающее усилие	не более 110Н
Допустимый радиус изгиба	не менее 8 Ø кабеля
Допустимая температура хранения	от -20 до +60° С
Допустимая температура эксплуатации	от -20 до +60° С
Допустимая температура монтажа	от 0 до +50° С
Упаковка	картонная коробка, фанерная катушка
Длина кабеля	100, 305, 500, 1000 м

Материалы и конструкция

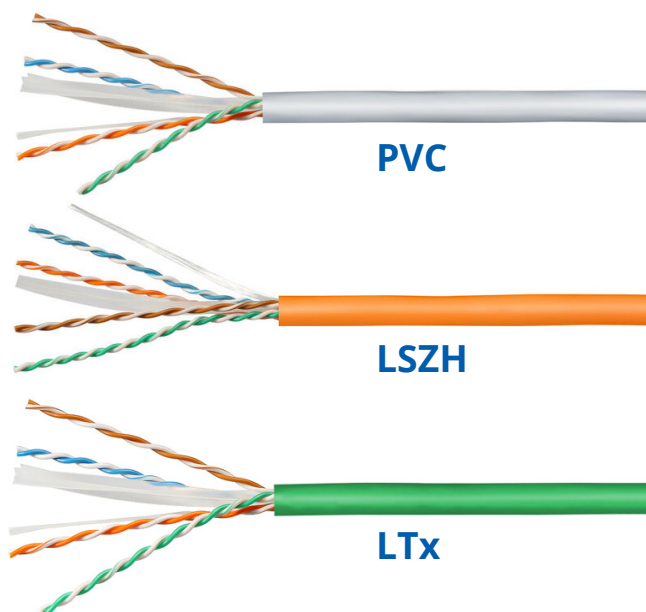
Проводник	одножильный, электротехническая медь
Изоляция проводника	полиэтилен высокой плотности (HDPE)
Материал оболочки кабеля	ПВХ нг(A)-LS, ПВХ нг(A)-LSLTx, LSZH нг(A)-HF
Цвет оболочки кабеля	



1. Внешняя оболочка
2. Rip-cord (разрывная нить)
3. Сепаратор
4. Медный проводник
5. Изоляция проводника

Электрические характеристики

Напряжение	до 145 В
Диапазон частот	1-250 МГц
Волновое сопротивление	100 ± 15 Ом
NVP	0.67-0.72 ± 0.1
Разброс задержки распространения (1-100МГц)	≤20нс/100 м
Сопротивление проводника постоянному току	67.4 Ом/км
Омическая асимметрия	≤4%
Взаимная емкость	≤56нФ/км
Емкостная асимметрия	≤1500пФ/км
Сопротивление изоляции (500 В)	≥5000 МΩ*км
Электрическая прочность диэлектрика	2,5 кВ/1 мин.





ID кабеля: 187

Врем. предел: ISO11801 PL Class E

Версия пределов тестирования: V6.3

Дата / Время: 09/28/2022 01:46:18 PM

Оператор: Operator

Запас 6.4 dB (NEXT 3,6-7,8)

Тип кабеля: Cat 6 U/UTP

NVP: 69.0%

Осн.: Versiv

C/H: 18220156

Версия ПО: V5.5 Build 2

Дата калибровки: 08/13/2021

Адаптер: DSX-5000 (DSX-PLA004)

C/H: 4283069

сводка теста: удовлетворительно

Удален.: Versiv

C/H: 18220213

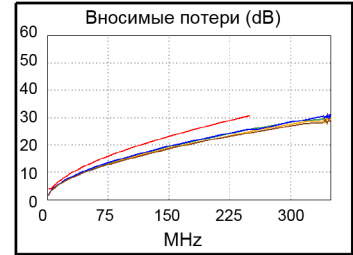
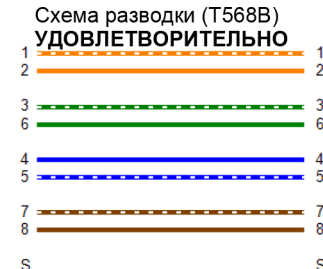
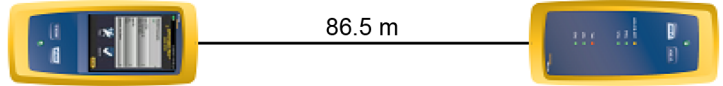
Версия ПО: V5.5 Build 2

Дата калибровки: 08/13/2021

Адаптер: DSX-5000R (DSX-PLA004)

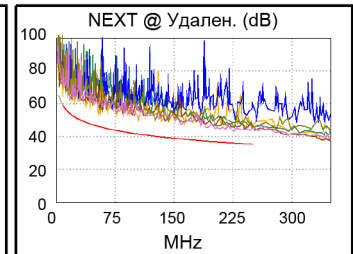
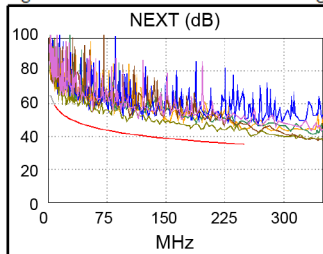
C/H: 4283070

Длина (м), Лимит 90.0	[Пара 7,8]	86.5
Обосн. задержка (ns), Лимит 498	[Пара 4,5]	449
Разн. задержка (ns), Лимит 44	[Пара 4,5]	31
Сопротивл. (Ом), Лимит 21.00	[Пара 4,5]	13.06
Вносимые потери Запас (дБ)	[Пара 4,5]	4.9
Частота (МГц)	[Пара 4,5]	249.0
Предел (дБ)	[Пара 4,5]	30.6

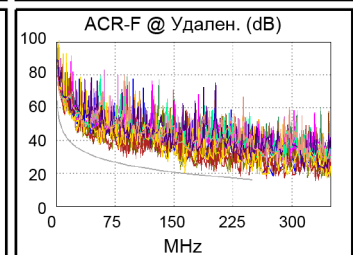
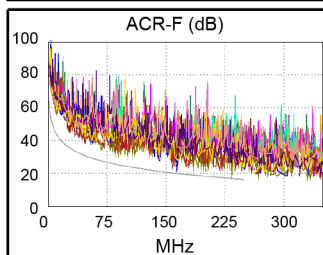


Наихудш. разн Наихудш. знач

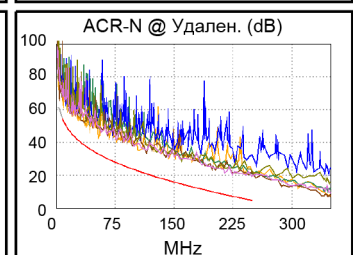
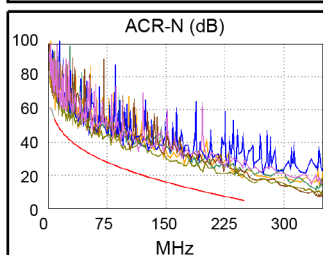
удовлетворите	ОСН.	удал.	ОСН.	удал.
наихудшая пара	3,6-7,8	4,5-7,8	3,6-7,8	4,5-7,8
NEXT (dB)	6.4	6.9	7.4	6.9
Част. (МГц)	196.5	225.5	237.0	225.5
Предел (дБ)	37.1	36.1	35.7	36.1
наихудшая пара	3,6	4,5	3,6	4,5
PS NEXT (dB)	7.1	7.0	7.1	7.5
Част. (МГц)	248.0	224.5	248.0	240.5
Предел (дБ)	32.8	33.5	32.8	33.0



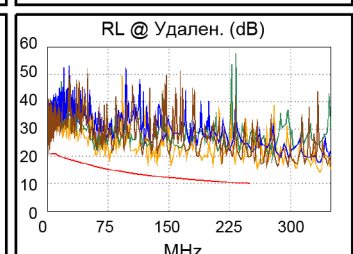
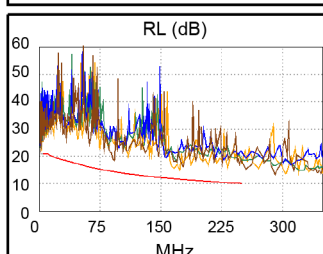
удовлетворите	ОСН.	удал.	ОСН.	удал.
наихудшая пара	3,6-4,5	4,5-3,6	3,6-4,5	4,5-3,6
ACR-F (dB)	3.6	3.4	3.6	3.4
Част. (МГц)	234.0	234.0	234.0	234.0
Предел (дБ)	16.8	16.8	16.8	16.8
наихудшая пара	4,5	3,6	3,6	3,6
PS ACR-F (dB)	6.5	5.4	6.7	5.4
Част. (МГц)	234.0	234.0	239.5	234.0
Предел (дБ)	13.8	13.8	13.6	13.8



удовлетворите	ОСН.	удал.	ОСН.	удал.
наихудшая пара	3,6-7,8	1,2-3,6	1,2-3,6	1,2-3,6
ACR-N (dB)	9.1	8.5	13.5	14.2
Част. (МГц)	13.4	8.5	247.5	250.0
Предел (дБ)	49.4	53.8	4.9	4.7
наихудшая пара	3,6	3,6	3,6	4,5
PS ACR-N (dB)	10.2	9.7	12.6	13.0
Част. (МГц)	13.4	8.5	248.0	249.5
Предел (дБ)	47.0	51.5	2.2	2.1



удовлетворите	ОСН.	удал.	ОСН.	удал.
наихудшая пара	1,2	1,2	1,2	1,2
RL (dB)	2.4	3.2	2.4	4.8
Част. (МГц)	165.5	60.3	165.5	152.5
Предел (дБ)	11.8	16.2	11.8	12.2



Совместимость с сетевыми стандартами:

10BASE-T	100BASE-TX	100BASE-T4
1000BASE-T	2.5GBASE-T	5GBASE-T
ATM-25	ATM-51	ATM-155
100VG-AnyLan	TR-4	TR-16 Active
TR-16 Passive		